

Link do produktu: <https://przewodyhamulcowe.com/komplet-przewodow-hamulcowych-nissan-primera-p10e-bebny-hatchback-sedan-1990-1993-p-563.html>



## KOMPLET PRZEWODÓW HAMULCOWYCH NISSAN PRIMERA P10E BĘBNI HATCHBACK SEDAN 1990-1993

Cena	<b>209,10 zł</b>
Dostępność	<b>Dostępny</b>
Czas wysyłki	<b>48 godzin</b>
Numer katalogowy	<b>17 811**6</b>
Typ samochodu	<b>Samochody osobowe</b>
Strona zabudowy	<b>przód + tył</b>

### Opis produktu



---

ZESTAW PRZEWODÓW HAMULCOWYCH DO SAMOCHODU :

## **NISSAN PRIMERA P-10E**

**z tyłu bębny**

**Hatchback, Sedan 1.6**

od 06.1990 do 04.1993 r

nr kat: 17 811\*\*6

zdjęcie poglądowe

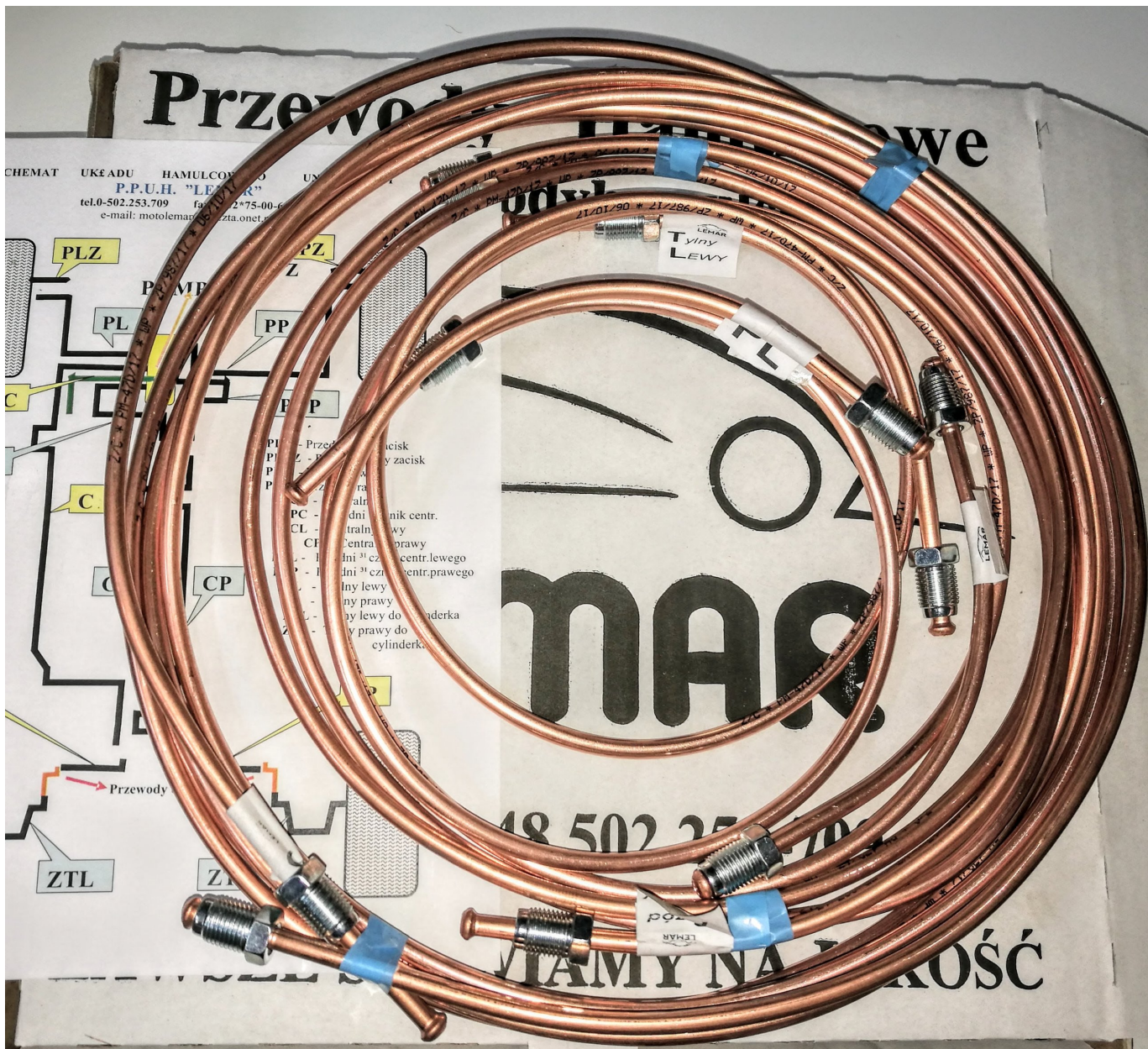
Komplet składa się z 6 przewodów z założonymi właściwymi końcówkami :

**PL + PP + CL + CP + ZTL + ZTP**

oraz zawiera schemat montażowy !!!

Przewody są zwinięte w kręgi i zapakowane w kartonowym pudełku

(z uwagi na bezpieczniejszy transport)



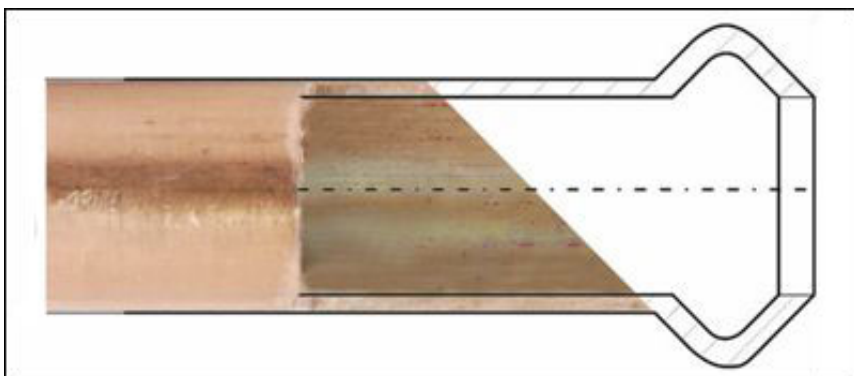


Prezentowane przewody hamulcowe są trwałe, gdyż zostały wykonane z najwyższej jakości miedzi

**Ø 4,75\*0,9mm**

a końcówki są wykonane metodą kucia i walcowania gwintu

(zgodnie z normami DIN oraz ISO)



**GWARANCJA BEZPIECZEŃSTWA**

**GRUBOŚĆ  
ŚCIANKI MA ZNACZENIE**

**0,9 mm**

[www.09mm.pwpnet.pl](http://www.09mm.pwpnet.pl)

**WALL THICKNESS  
MATTERS**

**GWARANCJA BEZPIECZEŃSTWA**

**GUARANTEE OF SAFETY**

Pomimo wielu starań aby nasze przewody były wykonane identycznie jak zamontowane fabrycznie w pojeździe, informujemy iż nie ponosimy odpowiedzialności za ewentualne zmiany wprowadzone przez producentów pojazdów lub dokonywano wcześniejszych wymian tych przewodów na inne przez poprzednich właścicieli.

Zmiana wyglądu rurki miedzianej jest spowodowana naturalnym zjawiskiem ochronnym miedzi – Patyna