

Dane aktualne na dzień: 06-04-2025 13:54

Link do produktu: <https://przewodyhamulcowe.com/komplet-max-przewodow-hamulcowych-peugeot-206-abs-od-091998-p-496.html>



## KOMPLET "MAX" PRZEWODÓW HAMULCOWYCH PEUGEOT 206 ABS OD 09.1998

Cena	<b>408,30 zł</b>
Dostępność	<b>Dostępny</b>
Czas wysyłki	<b>48 godzin</b>
Numer katalogowy	<b>1922**6+2xB1162+1xB1153+1xB2146</b>
Kod producenta	<b>ZHE-P206+ABS+el. 1922B</b>
Kod EAN	<b>5902610312038</b>
Typ samochodu	<b>Samochody osobowe</b>
Strona zabudowy	<b>przód + tył</b>

### Opis produktu



KOMPLET "MAX" PRZEWODÓW HAMULCOWYCH DO SAMOCHODU :

## **PEUGEOT 206**

wszystkie modele z ABS bez korektora siły hamowania

od 09.1998 r

wraz z przewodami elastycznymi

nr kat: 19 22\*\*6 +2xB1162+1xB1153+1xB2146

Komplet składa się z 6 przewodów z założonymi właściwymi końcówkami:

**PL + PP + CL + CP + ZTL + ZTP**

oraz 4 przewodów elastycznych :

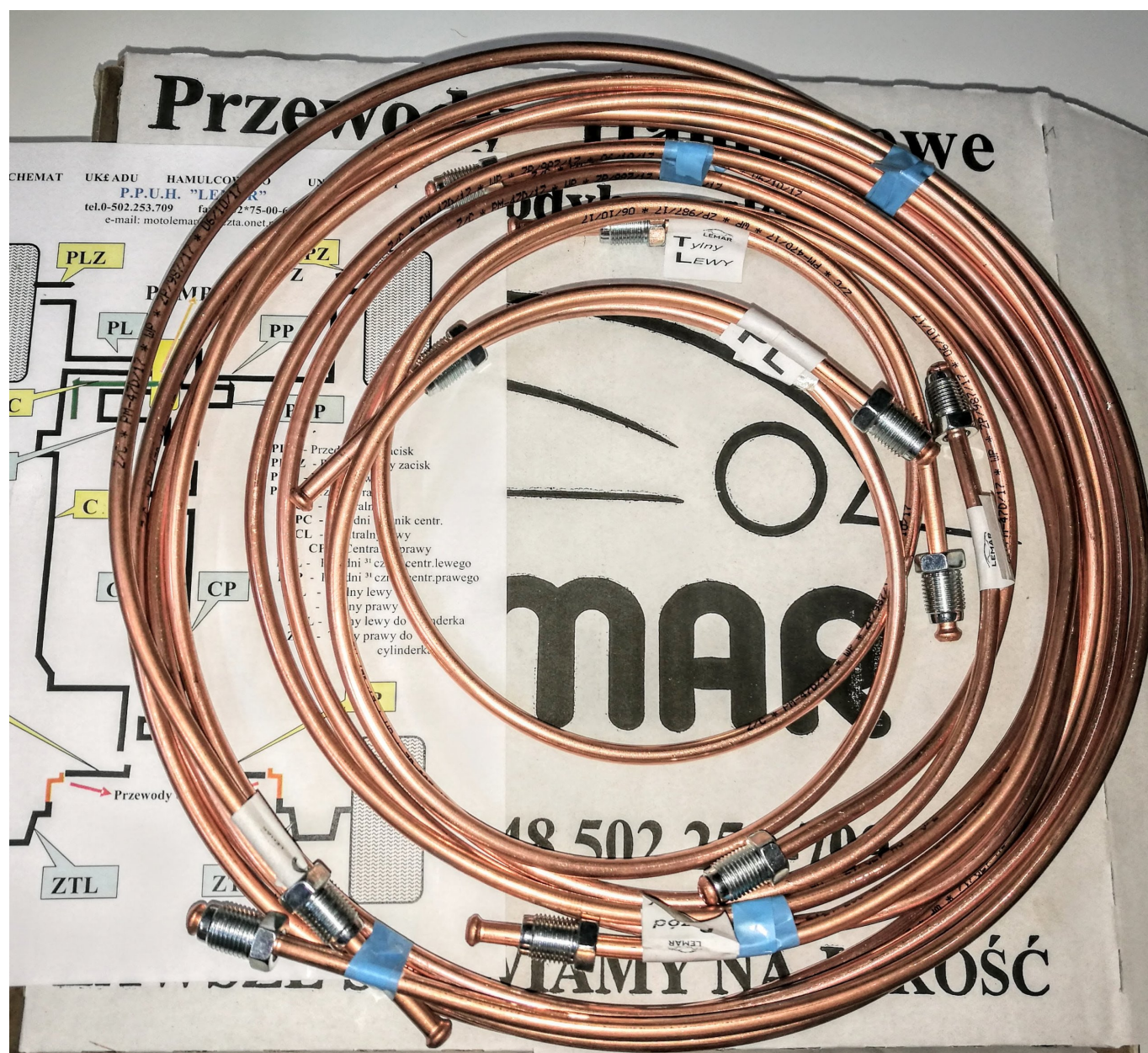
**2xB1162+1xB1153+1xB2146**

i zawiera schemat montażowy !!!

Przewody są zwinięte w kręgi i zapakowane w kartonowym pudełku

( z uwagi na bezpieczniejszy transport )

zdjęcie poglądowe



---

**B1162**

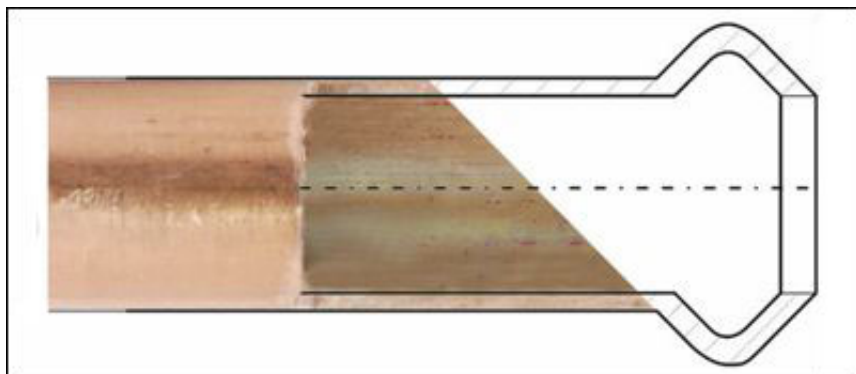


---

**B1153**



**B2146**



---

Prezentowane przewody hamulcowe są trwałe, gdyż zostały wykonane z najwyższej jakości miedzi

**Ø 4,75\*0,9mm**

a końcówki są wykonane metodą kucia i walcowania gwintu (zgodnie z normami DIN oraz ISO)





Pomimo wielu starań aby nasze przewody były wykonane identycznie jak zamontowane fabrycznie w pojeździe, informujemy iż nie ponosimy odpowiedzialności za ewentualne zmiany wprowadzone przez producentów pojazdów lub dokonywano wcześniejszych wymian tych przewodów na inne przez poprzednich właścicieli.

Zmiana wyglądu rurki miedzianej jest spowodowana naturalnym zjawiskiem ochronnym miedzi – Patyna